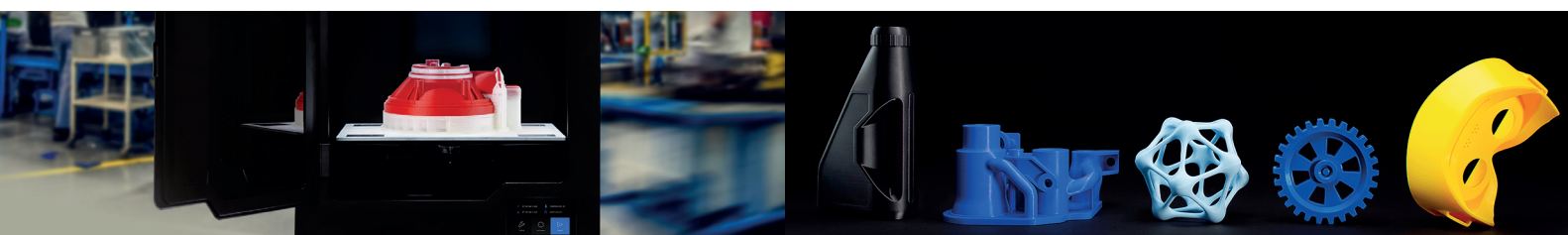


FICHE TECHNIQUE

zortrax M300 DUAL



Contenu du pack

- Zortrax M300 Dual
- Panneaux de protection
- 1 Bobine de filament
- 1 Bobine de filament de support
- 2 Supports de bobine
- 1 Plateau perforé
- 1 Plateau en verre
- 1 clé USB
- Kit d'accessoires de maintenance
- Logiciel Z-Suite 2
- Garantie 2 ans
- Assistance Hotline Machines-3D
- SAV Premium Machines-3D

Logiciel

Z-SUITE 2

Le logiciel d'aperçu avant impression dédié de toutes les imprimantes chez Zortrax. Il vous permet de paramétrer vos fichiers 3D simplement et de lancer vos impressions en quelques clics grâce à des paramètres optimisés par défaut.

Spécifications

Caracteristiques de l'imprimante	
Technologie	LPD (Layer Plastic Deposition) - Dépôt de filament fondu
Volume d'impression	265 x 265 x 300 mm
Résolution	150 - 200 microns
Diamètre du filament	1,75 mm
Diamètre de la buse	0.4 mm
Support	Enlèvement mécanique - imprimé avec le même matériau que le modèle Dissoluble - imprimé avec un matériau différent de celui du modèle
Extrudeuse	Double
Plateaux	Perforé, En verre, Chauffant
Ventilateur	Double ventilateurs
Hotend	V3
Calibration de plateau	Automatique
Détection de fin de fil	Oui
Pause d'impression	Oui
Processeur	Quad Core
Système d'exploitation	Android
Contrôle d'impression	Ecran tactile, 4" IPS 800 x 400
Camera	Oui
Matériel	
Extrusion simple	Z-ULTRAT, Z-PETG, Z-GLASS, Z-PLA, Z-NYLON
Double extrusion	Z-PETG, Z-PLA, Z-ULTRAT Plus, Z-SUPPORT Premium, Z-SUPPORT ATP
Matériaux externes	Compatibles
Température	
T° max d'impression	310 °C
Plateau chauffant	105 °C
T° Ambiante	20 - 30 °C
T° de stockage	0 - 35 °C
Connectivité / Logiciel	
Connectivité	Wi-Fi, Ethernet, USB
Nom de logiciel	Z-SUITE 2.0
Types de fichiers	.stl, .obj, .dxf, .3mf
Système d'exploitation	Windows 7 / Mac OS X et plus
Format de sortie	ZCODEX
Consommation	
Entrée AC	• 110 V ~ 5.9 A 50/60 Hz • 240 V ~ 2.5A 50/60 Hz
Alimentation	24 VDC
Consommation max	400 W