

# FICHE TECHNIQUE



Sources de lumière hybrides

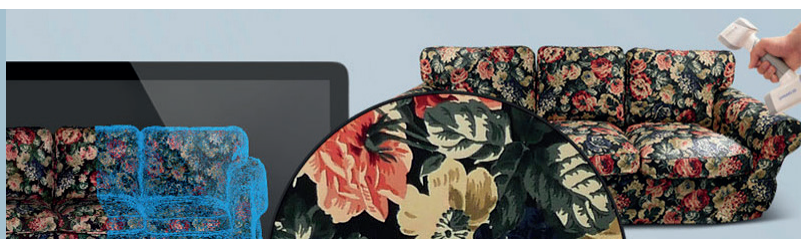
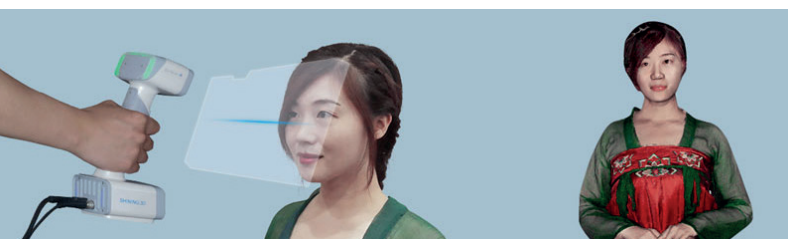
Haute précision

Caméra couleur intégrée

Rapidité de scan

Logiciel complet

Balayage du visage humain



## Contenu du pack

- 1 scanner 3D Einscan H
- Logiciel Einscan H
- Logiciel SolidEdge Shining 3D Edition
- Câble USB
- Câble d'alimentation
- Câble européen
- 1 attache de câble
- 1 plaque de calibration
- 1 support pour la plaque de calibration
- Marqueurs
- 1 clé USB
- 1 prise de courant
- Garantie 1 an
- Assistance Hotline Machines-3D
- SAV Premium Machines-3D

## Logiciel

### EXSCAN H

EXSCAN est un logiciel de scan Einscan qui vous permet de visualiser en temps réel vos scans à l'écran et d'exporter vos fichiers 3D aux formats compatibles avec vos logiciels CAD et vos imprimantes 3D.

### SOLID EDGE EDITION SHINING 3D

Solidedge est un logiciel de conception 3D puissant et intuitif compatible avec Windows. Il vous servira à créer des modèles 3D complexes et retoucher vos fichiers 3D obtenus grâce aux scanners 3D Einscan en quelques clics.

# Spécifications

Modes de scan	Scan Standard	Scan Corporel	Scan du visage
<b>Scan</b>			
Source de lumière	Lumière blanche, visible	Lumière infrarouge, invisible	
Sécurité	Lumière LED (sans danger pour les yeux)	CLASS I (sans danger pour les yeux)	
Précision maximale	jusqu'à 0.05 mm	jusqu'à 0.6 mm	
Précision volumétrique	0.05 + 0.1 mm/m	N/A	
Vitesse de scan	1,200,000 points/s, 20 fps	720,000 points/s, 20 fps	
Fréquence d'images de la caméra	55 FPS		
Distance de travail	470 mm		
Profondeur de champ	200 - 700 mm	200 - 1500 mm	
Plage de balayage maximale	420 * 440 mm	780 * 900 mm	
Distance de point	0.25 - 3 mm	0.5 - 3 mm	
Caméra couleur intégrée	Oui		
Opération extérieure	Installer l'abri ou la couverture pour éviter la lumière directe du soleil		
<b>Logiciel</b>			
Nom de logiciel	EXScan H, Solid Edge Shining 3D Edition		
Types de fichiers	.stl, .obj, .asc, .ply, .p3, .3mf		
Système d'exploitation	Windows		
<b>Système d'exploitation</b>			
Configuration recommandée	OS: Win10, 64 bit Carte graphique: NVIDIA GTX1080 ou plus Disque dur: ≥4GB Processeur: I7-8700 Mémoire: ≥32G		
<b>Dimensions / Poids</b>			
Dimensions	108 x 110 x 237 mm		
Poids	703 g		