

FICHE TECHNIQUE



Sources de lumière hybride

Rétro-ingénierie

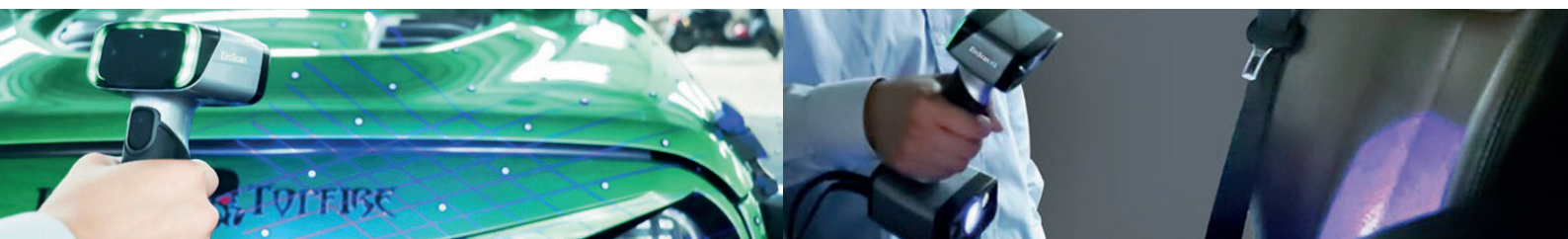
Polyvalence exceptionnelle

Rapidité de scan



Logiciel complet

Caméra couleur intégrée



Contenu du pack

- 1 scanner 3D Einscan HX
- Logiciel Einscan HX
- Logiciel SolidEdge Shining 3D Edition
- Câble USB
- Câble d'alimentation
- Câble européen
- 1 attache de câble
- 1 plaque de calibration
- 1 support pour la plaque de calibration
- Marqueurs
- 1 clé USB
- 1 prise de courant
- Garantie 1 an
- Assistance Hotline Machines-3D
- SAV Premium Machines-3D

Logiciel

EXSCAN HX

EXSCAN est un logiciel de scan Einscan qui vous permet de visualiser en temps réel vos scans à l'écran et d'exporter vos fichiers 3D aux formats compatibles avec vos logiciels CAD et vos imprimantes 3D.

SOLID EDGE EDITION SHINING 3D

Solidedge est un logiciel de conception 3D puissant et intuitif compatible avec Windows. Il vous servira à créer des modèles 3D complexes et retoucher vos fichiers 3D obtenus grâce aux scanners 3D Einscan en quelques clics.

Spécifications

Modes de scan	Scan Rapide	Scan Laser
Scan		
Source de lumière	Bleu LED	7 Blue Laser Crosses
Sécurité	Lumière LED (sans danger pour les yeux)	CLASS I (sans danger pour les yeux)
Précision maximale	jusqu'à 0.05 mm	jusqu'à 0.04 mm
Précision volumétrique	0.05 + 0.1 mm/m	0.04 + 0.06 mm/m
Vitesse de scan	1,200,000 points/s, 20 fps	480,000 points/s, 55 fps
Fréquence d'images de la caméra	55 FPS	
Distance de travail	470 mm	
Profondeur de champ	200 - 700 mm	350 - 610 mm
Plage de balayage maximale	420 * 440 mm	380 * 400 mm
Distance de point	0.25 - 3 mm	0.05 - 3mm
Caméra couleur intégrée	Oui	
Scan de texture	Oui	Non
Opération extérieure	Installer l'abri ou la couverture pour éviter la lumière directe du soleil	
Logiciel		
Nom de logiciel	EXScan HX, Solid Edge Shining 3D Edition, Geomagic	
Types de fichiers	.stl, .obj, .asc, .ply, .p3, .3mf	
Système d'exploitation	Windows	
Système d'exploitation		
Configuration recommandée	OS: Win10, 64 bit Carte graphique: NVIDIA GTX1080 ou plus Disque dur: ≥4GB Processeur: I7-8700 Mémoire: ≥32G	
Dimensions / Poids		
Dimensions	108 x 110 x 237 mm	
Poids	710 g	